

## SOZIALPSYCHIATRISCHER FÖRDERKREIS

des LVR-Klinikum Essen, Klinik für Psychiatrie  
und Psychotherapie e.V.

[www.sozialpsychiatrischer-foerderkreis.de](http://www.sozialpsychiatrischer-foerderkreis.de)

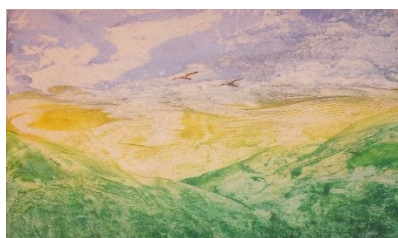
# EINLADUNG ZUR VERNISSAGE IN DER KLINIK

**DATUM/ORT** 30. Oktober 2018, 16:00 Uhr, LVR-Klinikum Essen,  
Virchowstr. 174, 45147 Essen, 1. Etage, Foyer

## VITA

Alexandra Tiganita-Gertsen stellt seit 15 Jahren ihre Kunst in Essen und weiteren Städten des Ruhrgebiets aus. Zuletzt waren ihre Werke während der Kunstspur 2018 in Essen zu sehen.

Ab dem 30. Oktober stellt Tiganita ihre Bilder im Rahmen der Ausstellung „Augenblicke“ im LVR-Klinikum Essen aus. Neben der Technik der Acrylmalerei nutzt Tiganita die Enkaustik, eine antike Malereitechnik bei der in Wachs gebundene Farbpigmente auf den Malgrund aufgetragen werden.



## SOZIALPSYCHIATRISCHER FÖRDERKREIS

des LVR-Klinikum Essen, Klinik für Psychiatrie  
und Psychotherapie e.V.

[www.sozialpsychiatrischer-foerderkreis.de](http://www.sozialpsychiatrischer-foerderkreis.de)

# EINLADUNG ZUM KONZERT IN DER KLINIK

**DATUM** Dienstag, 30. Oktober 2018 um 16:30 Uhr  
**ORT** LVR-Klinikum Essen, Virchowstr. 174,  
45147 Essen, 1. Etage, Raum 1.42  
**KONZERT** Shamrock Duo - Celtic Folk-Music (Keltische Klänge)

**Hilde Fuhs:** Gesang, Harfe, Mandola, Concertina, Flöten

**Jupp Fuhs:** Bodhran, Streichpsalter, Rhythmik

**Shamrock**, der irische Weißklee, steht seit jeher als Symbolbegriff für die Musik und Kultur Irlands.

Seit 1983 gibt das **Shamrock Duo** Konzerte mit keltischer Folk-Musik im In- und Ausland.

Traditionelle keltische Musik, auch **Irish Folk** genannt, beinhaltet im Wesentlichen Lieder und Tänze aus Irland, Schottland, Wales und der Bretagne. Es ist dies der sog. „inselkeltische Kulturkreis“, in dem sich viele Musikformen über die Jahrhunderte hinweg bis in unsere Zeit tradiert haben.

Auf der Grundlage traditioneller keltischer Musik präsentiert das Duo ein Programm mit eigenen Liedern, inspiriert von frühgeschichtlichen Mythen und Legenden wie der Edda oder selbstvertonter Lyrik des keltischen Kulturkreises.

Die Lieder werden Ihnen von den Musikern persönlich angesagt.

Nach dem Konzert wird zu einem kleinen Imbiss geladen. Um Spenden wird gebeten.

**Das nächste Konzert findet am 4. Dezember 2018 um 16:30  
Uhr statt. Es spielen die Stipendiaten des Yehudi Menuhin  
Vereins "Live Music Now"**



**SOZIALPSYCHIATRISCHER FÖRDERKREIS**

des LVR-Klinikum Essen, Klinik für Psychiatrie  
und Psychotherapie e.V.

[www.sozialpsychiatrischer-foerderkreis.de](http://www.sozialpsychiatrischer-foerderkreis.de)